



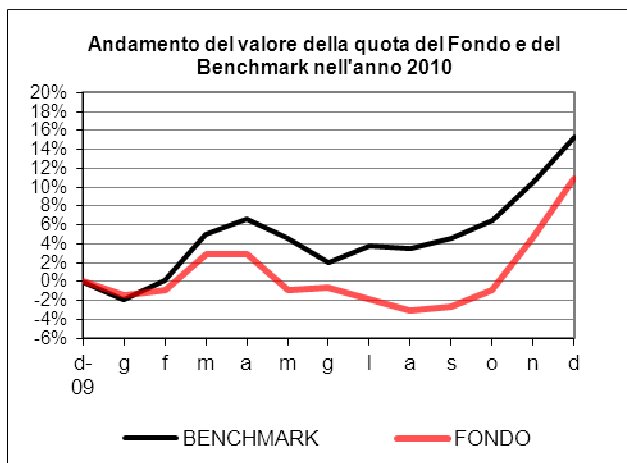
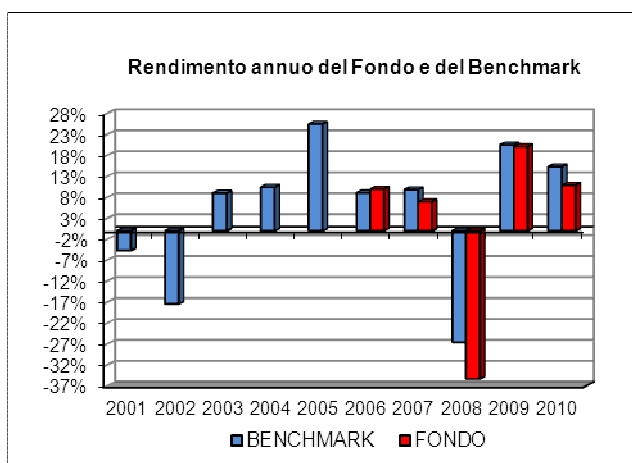
**PARTE II DEL PROSPETTO COMPLETO
ILLUSTRAZIONE DEI DATI PERIODICI DI RISCHIO/RENDIMENTO E COSTI DEI FONDI**

La Parte II del Prospetto Completo, da consegnare su richiesta all'investitore, è volta ad illustrare le informazioni di dettaglio sull'offerta.

Data di deposito in Consob della Parte II: 31.01.2011

Data di validità della Parte II: 01.02.2011

Fondo	ALPI RISORSE NATURALI
Categoria Assogestioni	Azionario Altri Settori
Valuta di denominazione	Euro
Benchmark	20% MSCI World Energy, 20% MSCI World Materials, 20% MSCI World Utilities, 20% MSCI World Industrials e 20% JPM Emu 3m cash



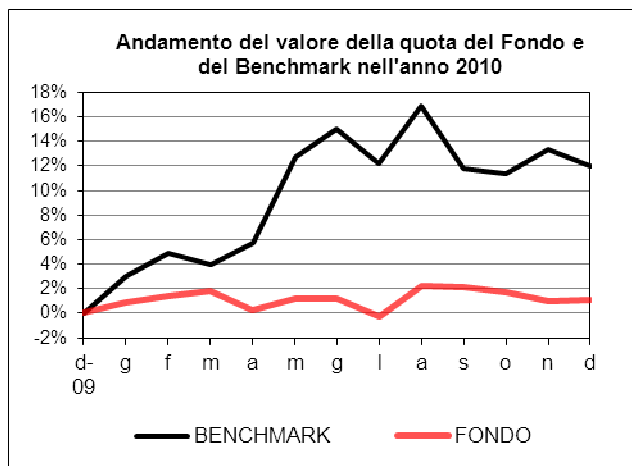
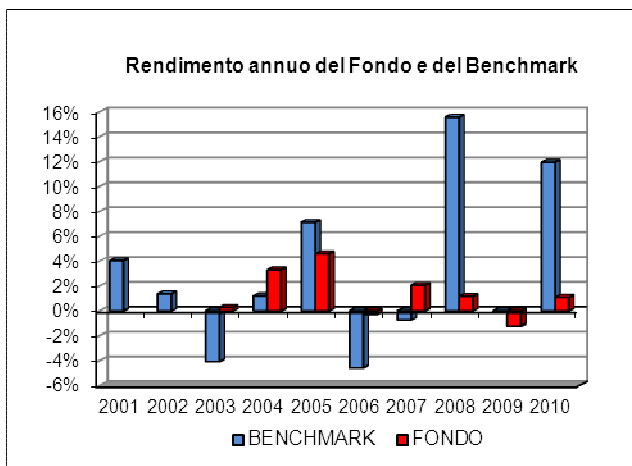
Rendimento medio annuo composto	Ultimi 3 anni	Ultimi 5 anni
Benchmark	0,30%	3,85%
Alpi Risorse Naturali	-4,85%	0,26%

Inizio collocamento	01.10.2002
Durata del Fondo	31.12.2050
Patrimonio netto al 30.12.2010	3,705 milioni di Euro
Valore della quota al 30.12.2010	6,419

Annotazioni:

- Il Fondo Alpi Azionario Internazionale è stato collocato il 01.10.2002.
- Il Fondo Alpi Azionario Internazionale è diventato un Fondo azionario settoriale dal 01.01.2006, ridenominato Alpi Risorse Naturali con cambiamento radicale della politica di investimento.
- I rendimenti del benchmark sono stati riportati al netto degli oneri fiscali vigenti applicabili al Fondo. La performance del Fondo riflette oneri gravanti sullo stesso e non contabilizzati nell'andamento del benchmark.
- **I rendimenti passati non sono indicativi di quelli futuri.**
- I dati di rendimento del Fondo non includono i costi di sottoscrizione a carico dell'investitore.

Fondo	ALPI OBBLIGAZIONARIO INTERNAZIONALE
Categoria Assogestioni	Obbligazionario Internazionale Governativo
Valuta di denominazione	Euro
Benchmark	100 % JPM GBI Unhedged



Rendimento medio annuo composto	Ultimi 3 anni	Ultimi 5 anni
Benchmark	8,88%	4,08%
Alpi Obbligazionario Internazionale	0,34%	0,56%

Inizio collocamento	12.02.1997
Durata del Fondo	31.12.2050
Patrimonio netto al 30.12.2010	15,799 milioni di Euro
Valore della quota al 30.12.2010	7,205

Annotazioni:

- Il Fondo Alpi Obbligazionario è rimasto fino al 30.11.2002 un Fondo Obbligazionario Area Euro; dal 01.12.2002 ha cambiato significativamente politica d'investimento, diventando un Fondo Obbligazionario Internazionale.
- Dal 01.07.03 il Fondo ha variato la categoria di appartenenza di Assogestioni diventando un Fondo Obbligazionario Internazionale Governativo.
- In data 29.05.09 il Fondo Obbligazionario Internazionale ha incorporato il Fondo Absolute Return.
- I rendimenti del benchmark sono stati riportati al netto degli oneri fiscali vigenti applicabili al Fondo. La performance del Fondo riflette oneri gravanti sullo stesso e non contabilizzati nell'andamento del benchmark.
- **I rendimenti passati non sono indicativi di quelli futuri.**
- I dati di rendimento del Fondo non includono i costi di sottoscrizione a carico dell'investitore.

QUOTA-PARTE DELLE COMMISSIONI RETROCESSA AI COLLOCATORI NELL'ANNO 2010	
ALPI RISORSE NATURALI	50%
ALPI OBBLIGAZIONARIO INTERNAZIONALE	50%

TOTAL EXPENSE RATIO (TER) COSTI E SPESE EFFETTIVI DEL FONDO

I costi percentuali medi a carico dei Fondi negli ultimi 3 anni solari sono evidenziati nella tabella seguente:

ANNO	Provvigioni		TER OICR sotto-stanti	Compenso Banca Depositaria	Spese di revisione	Spese legali e giudiziarie	Spese di pubblicazione	Altri Oneri	Totale
	Gest.	Incen. Tot.							
FONDO ALPI RISORSE NATURALI									
2010	1,50%	1,50%		0,09%	0,15%		0,03%	0,10%	1,87%
2009	1,50%	1,50%		0,09%	0,13%		0,02%	0,06%	1,80%
2008	1,50%	1,50%		0,09%	0,13%		0,03%	0,08%	1,83%
FONDO ALPI OBBLIGAZIONARIO INTERNAZIONALE									
2010	1,00%	1,00%		0,09%	0,05%		0,01%	0,02%	1,17%
2009	1,00%	1,00%		0,09%	0,06%		0,01%	0,02%	1,18%
2008	1,00%	1,00%		0,09%	0,04%		0,00%	0,02%	1,15%

Annotazioni:

- Il Totale del TER può non coincidere con la somma degli elementi che lo compongono per effetto degli arrotondamenti.
- Nella voce 'Altri Oneri' rientrano il contributo annuale Consob e gli oneri bancari sui conti correnti.
- La quantificazione degli oneri fornita non tiene conto dell'entità dei costi di negoziazione che hanno gravato sul patrimonio del Fondo, né degli oneri fiscali sostenuti, né degli eventuali oneri finanziari per i debiti assunti dal Fondo.
- Inoltre, la quantificazione degli oneri fornita non tiene conto di quelli gravanti direttamente sul sottoscrittore, da pagare al momento della sottoscrizione.
- Ulteriori informazioni sui costi sostenuti dai Fondi nell'ultimo anno solare sono reperibili nella Nota Integrativa del rendiconto dei Fondi (parte C) Sez. IV.

PESO PERCENTUALE DELLE COMPRAVENDITE DI STRUMENTI FINANZIARI EFFETTUATE TRAMITE INTERMEDIARI NEGOZIATORI DEL GRUPPO DI APPARTENENZA DELLA SGR

	2010	2009	2008
FONDO ALPI RISORSE NATURALI	23%	95%	95%
FONDO ALPI OBBLIGAZIONARIO INTERNAZIONALE	100%	100%	100%